

デバイス組み合わせ例 コンセプトに合わせてデバイスを組み合わせることができます。詳しくはお問い合わせください。

玄関パッケージ 戸建て住宅

セキュリティ強化・再配達削減に、玄関まわりをスマート化



戸建て向けスマートインターホン
〈Nasta Interphone AL〉



電気錠/スマートロック
〈LOCK X〉



スマート宅配ボックス
〈PACPORT〉

玄関パッケージ 集合住宅

エントランス周りのスマート化と、家電の遠隔操作を組み合わせ



スマートインターホン
〈Akuvox X9155 / S539 / E12N / C3155〉



スマートロック
〈LOCK X〉



スマート照明
〈Smart Ceiling Light X〉

セキュリティパッケージ

侵入の検知・撃退から室内外の監視まで、徹底的にセキュリティ



ドア窓センサー
〈DEFED Door/Window sensor〉



サイレン
〈DEFED Indoor Siren〉



ステッカー



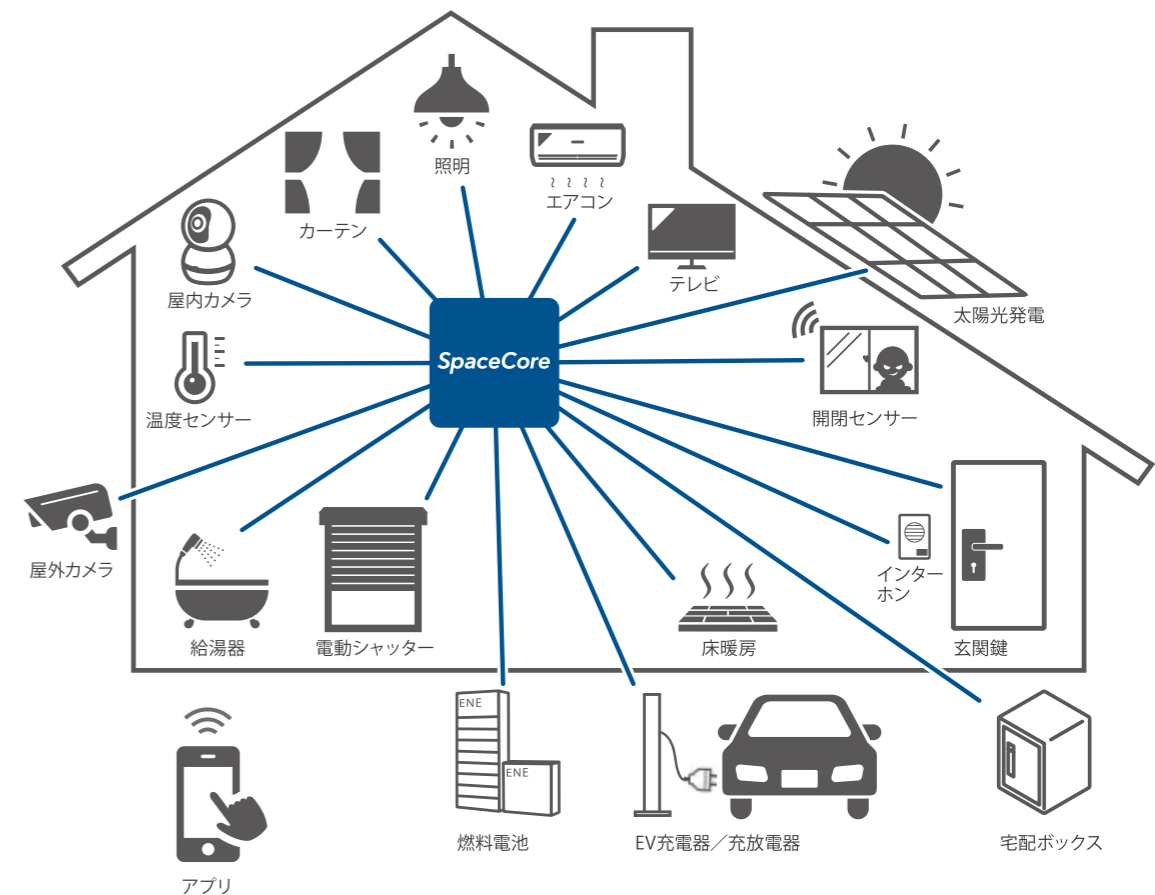
屋内カメラ
〈Indoor Camera〉



屋外カメラ
〈Outdoor Camera V2〉

今日を変えるスマートホーム

SpaceCore



〈取り扱い代理店〉

〈販売元〉

株式会社 アルシステム

大阪本社
〒532-0003 大阪府大阪市淀川区宮原4-2-10 PMO EX 新大阪210号室
TEL: 06-7712-4335 FAX: 06-7657-9778

東京支店
〒105-0001 東京都港区虎ノ門1-3-1 東京虎ノ門グローバルスクエア5F 525号室
TEL: 03-6772-8550 FAX: 03-6880-4318

Mail sales@irsystem.co.jp
HP https://www.irsystem.co.jp

Why SpaceCore ?

スペースコアが選ばれる理由 1.

直感的に操作できるアプリ。

部屋やエリアごとに表示を振り分ける「ゾーン」機能で家電や設備を素早く操作。インターホン呼び出しへの対応も電話に出るようにスムーズに。



今日を変えるスマートホーム。

アプリやセンサーで家じゅうの家電・設備を操作できたり、留守中の防犯や、家族・ペットの見守りができたり。アクセルラボが提供するスマートホームサービスSpaceCore(スペースコア)は、多種多様なIoTデバイスをつなぐ独自のプラットフォームで、“本当に使える”スマートホームを実現。デバイスを設置しアプリをダウンロードしたら、今までよりも快適で安心な暮らしが始まります。

ホーム画面



例:リビングのエアコンを操作

① ゾーン「リビング」をOPEN

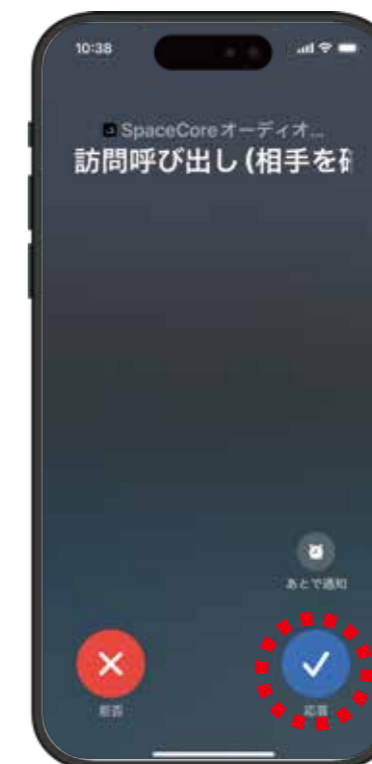


② エアコンパネルをOPEN



例:インターホン呼び出しに対応

① 応答/拒否を操作



② 通話/玄関の開錠操作



スペースコアのアプリ体験版はこちら!

Why SpaceCore ?

スペースコアが選ばれる理由 2.

多彩なIoTデバイスや住宅設備と連携。

業界トップクラスの20種以上のIoTデバイス、18種以上の住宅設備と連携。
多彩なメーカーの機器が連動して、“本当に使える”スマートホームを実現します。



パートナー企業



スマート宅配ボックス



スマートロック



屋外カメラ



電動シャッター



ドア・窓センサー



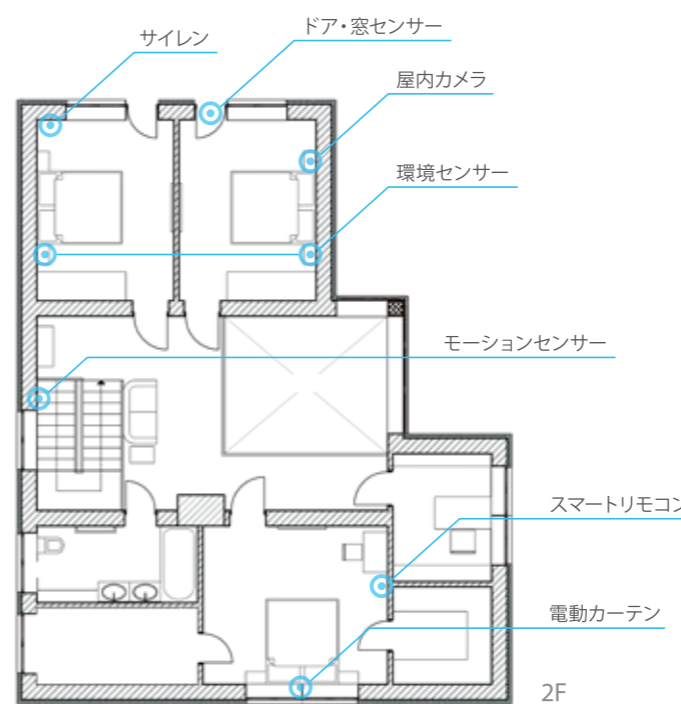
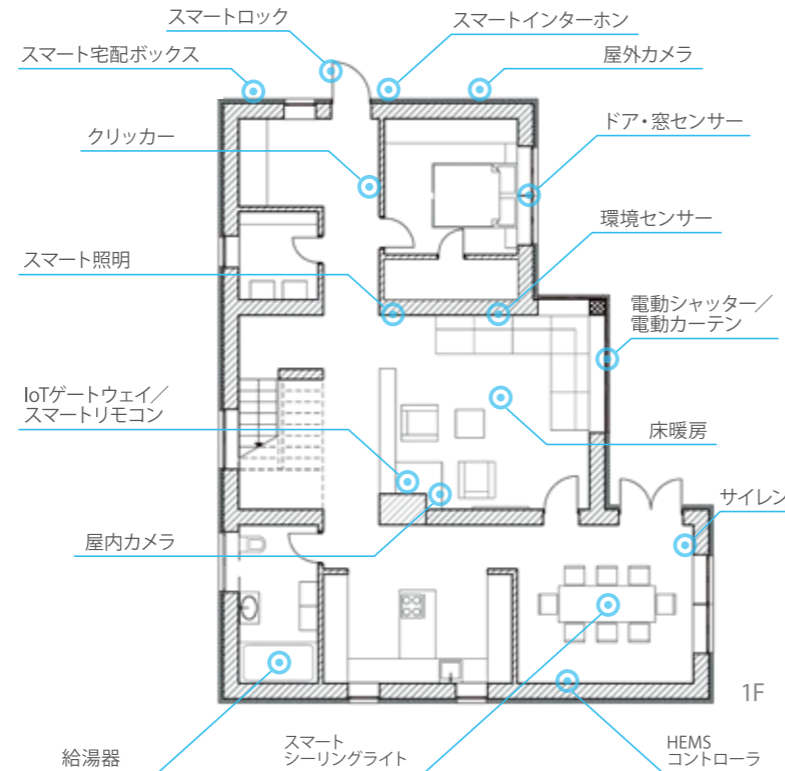
屋内カメラ



スマートインターホン



給湯器



電動カーテン



床暖房

Why SpaceCore ?

スペースコアが選ばれる理由 3.

多くの物件で導入され、日々アップデート。

集合住宅・戸建て、新築・中古問わず様々な物件に導入され、高い評価を得ています。
さらに、世の中の動向やユーザーの声を分析し機能を追加するなど進化を続けています。



Why SpaceCore ?

スペースコアが選ばれる理由 4.

目的やライフスタイルに幅広く対応。

例えば、共働き世帯なら「時短」、留守がちなら「セキュリティ強化」、ペットがいれば「動物に優しい家」など、機器を自由に組み合わせることで様々なニーズに対応できます。





IoTゲートウェイ
〈Smart Station〉

設置したIoTデバイスとサーバーを中継する機器。



スマートリモコン
〈SPOT Mini〉

赤外線リモコン対応の家電や住宅設備をアプリや音声で操作できます。



ドア・窓センサー
〈DEFED Door/Window sensor〉

ドアや窓の開閉を検知しアプリへ通知。リアルタイムでの監視が可能です。



屋内カメラ
〈Indoor Camera〉

上下左右に回転操作でき、音声を含め室内の様子をアプリで確認できます。



スマートロック
〈LOCK X〉

アプリ、ICカード、テンキーでもドアを施錠・解錠できるハイブリッドタイプ。



スマート宅配ボックス
〈PACPORT〉

荷物投函をアプリに通知。ボックス内を画像で確認でき、複数回の配達も安全。



スマートスイッチ
〈CUBE Clicker〉

本体をクリックすることで、設定した複数の家電や設備を一斉操作できます。



環境センサー
〈CUBE Environmental Sensor〉

温度や湿度を検知。条件を設定することでエアコン等を自動連動させられます。



モーションセンサー
〈CUBE Motion Sensor〉

動作の有無を検知しアプリへ通知。照明やエアコンと連動させることもできます。



屋外カメラ
〈Outdoor Camera V2〉

アプリでの映像確認（夜間暗視）・音声確認、動体検知時の録画機能も搭載。



屋外カメラ
〈TOASTCAM Bullet〉

集合住宅の共用部に設置。スペースコアの管理画面から映像確認ができます。



戸建て向けスマートインターホン
〈Nasta Interphone AL〉

防犯カメラ、宅配ボタン、スマートフォン対応を搭載したスマートインターホン



HA端子アダプター
〈HA Interface Adaptor〉

床暖房や給湯器などHA端子(JEM-A端子)の機器をアプリで制御できます。



サイレン
〈DEFED Indoor Siren〉

ドア・窓センサーと連動して、大音量の警報音で侵入者を驚かせて撃退。



HEMSコントローラー
〈Cube J〉

ZEH住宅に対応。スマートホーム機能とエネルギーの見える化をワンアプリで。



インターホン 集合玄関機
〈Akuvox X9155〉 〈Akuvox S539〉

アプリで来客対応とエントランス解錠。顔認証により鍵を使わずスムーズに入館。



インターホン 玄関子機
〈Akuvox E12N〉

来客にアプリから対応できる玄関子機。来客を通知したり確認することが可能。



インターホン 室内モニター
〈Akuvox C315S〉

集合玄関機・玄関子機と連動するモニター。ライブビューや不在時映像の確認が可能。



スマート照明
〈Polar Switch 1way / 2way / 3way〉

アプリでも照明操作が可能。各ボタンにシーンを割り当てることができます。



スマート照明
〈Smart Ceiling Light X〉

エアコンなどをアプリで操作できるスマートリモコン機能を搭載した照明機器。



スマート照明
〈Dimmer & Motion Sensor〉

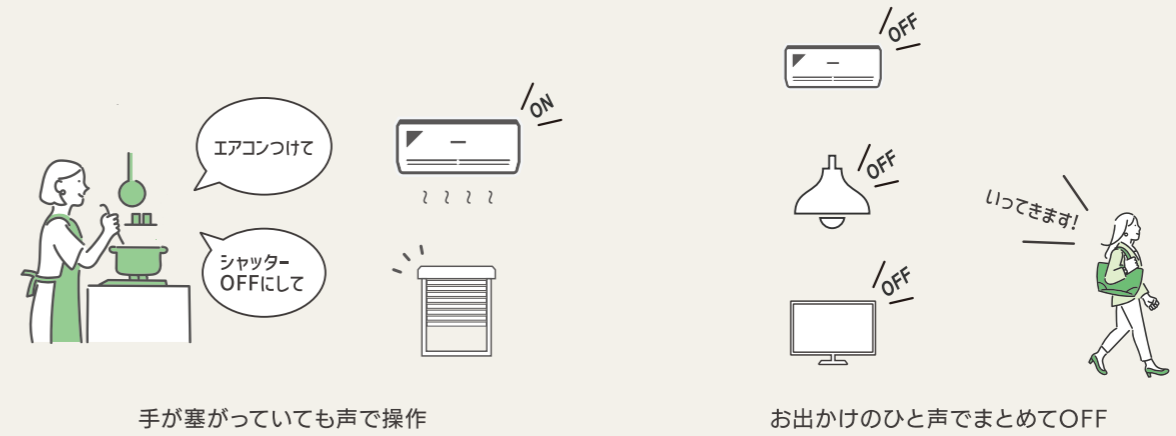
アプリでも調光操作が可能。動作を検知し自動で照明をON/OFFできます。

○IoTゲートウェイ、屋外カメラ等の機器は有線LANケーブルでのインターネット接続が必要です。○Wi-Fiを使用してインターネットへ接続するIoT機器は2.4GHzの周波数帯のみ対応しています。ご使用のWi-Fiルーターが2.4GHzに対応していることをご確認ください。※バンドステアリング機能を使用している場合は接続できません。○スマートリモコンについては、操作希望の設備や家電に付属のリモコンが赤外線対応であることをご確認ください。※操作したい機器の赤外線受光範囲に収まる場所へ設置してください。※すべての赤外線家電の操作を保証するものではありません。○HA端子アダプターにて電気錠やシャッター等を操作する場合は、対象の製品のご用意が必要となります。○HEMSコントローラーを導入する場合は、ECHONET Lite認証を受けた住宅設備のご用意が必要となります。

スマートホーム機能 〈戸建て住宅〉



音声で操作



手が塞がっていても声で操作

お出かけのひと声でまとめてOFF

ホームコントロール

家じゅうの様々な機器を1つのアプリでラクラク操作。
音声操作やシーン設定での一斉コントロールも便利です。

アプリで操作



シーン・ルール設定で一括操作



起床時間で起動して目覚めを快適に

帰宅時につけたい家電をまとめてON

スタンド照明のあかりでリラックス

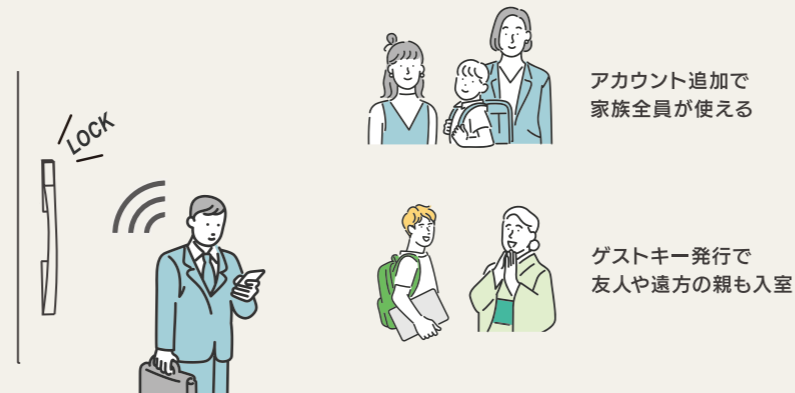
おはようシーン

ただいまシーン

リラックスシーン



帰宅前の操作で、帰宅後すぐ快適に



玄関鍵をアプリで施錠・解錠し、スムーズに外出・帰宅

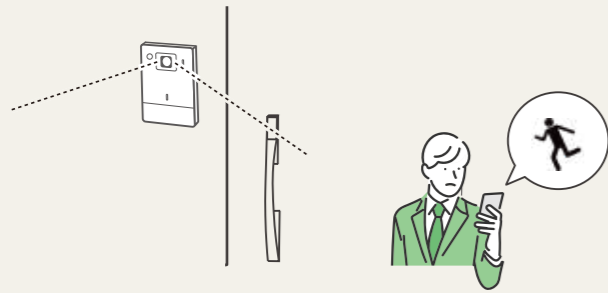
アカウント追加で
家族全員が使える

ゲストキー発行で
友人や遠方の親も入室

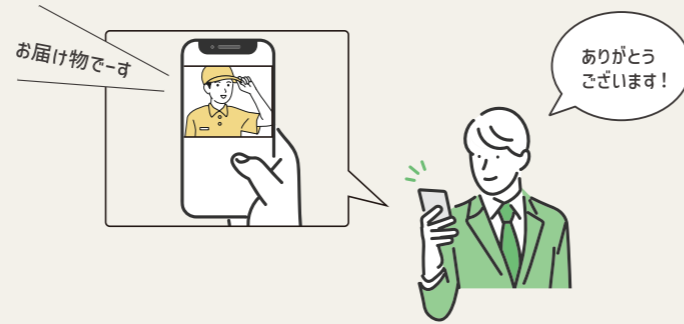


玄関まわりからお部屋まで、最新機器を駆使した
“スマートホーム”セキュリティが暮らし守ります。

玄関周りのセキュリティ



防犯カメラ機能で自宅前を24時間録画



インターホンの呼び出しをスマホで対応
不審な訪問にも不在を悟られない

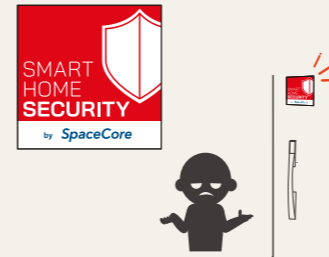


- ① インターホンの呼び出しでお子さまの帰宅を確認したら、
- ② 玄関鍵をアプリで解錠。鍵の紛失などの不安が解消できます



遠隔で玄関鍵の状態確認と施錠・解錠操作

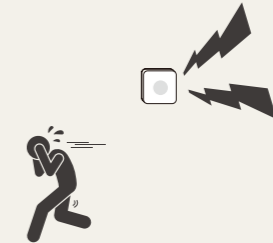
お部屋のセキュリティ



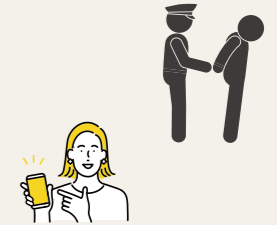
① ステッカーの掲示で侵入を抑止



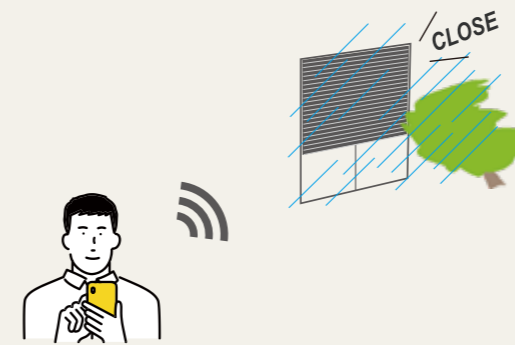
② センサーがドアや窓の開閉を検知しアプリに通知



③ サイレンが警報音で侵入者を撃退



④ 保存した侵入データで逮捕に繋げる



外出先からシャッターを操作して防犯・防災対策



区画エリア全体で侵入・逃走対策することで「スマートセキュリティタウン」構築



荷物が届くとアプリに通知が届き、ボックス内を写真で確認
非対面で受け取り、防犯にも効果的です



日中はもちろん、夜間も暗視モードで死角なく監視

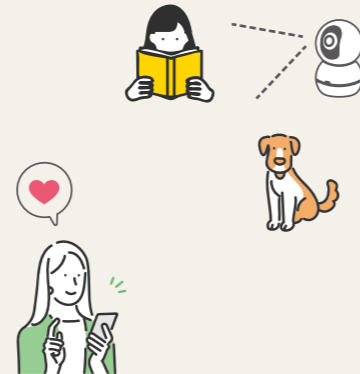


家族・ペット見守り

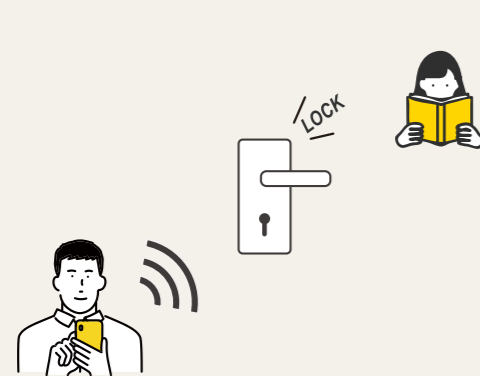
留守番の子どもやペット、高齢者の様子をアプリで確認。室内の温度なども自動でコントロールできて安心です。



自動の温度管理でペットも快適に



留守番中の様子をアプリで確認



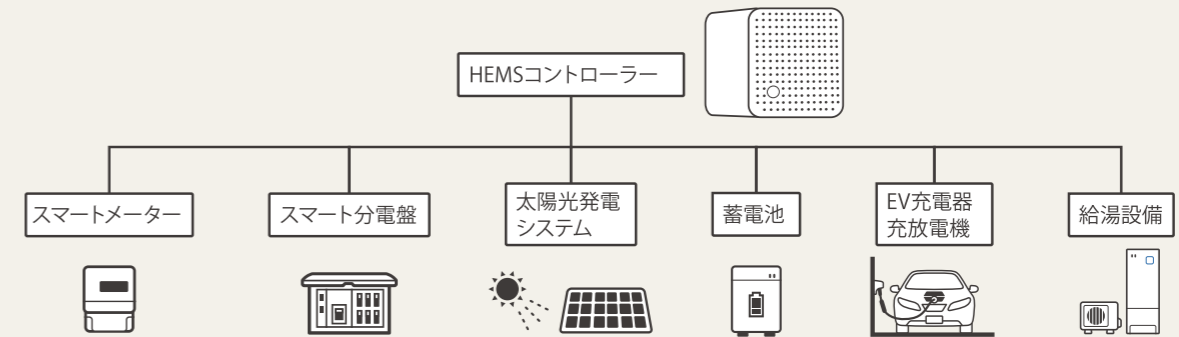
留守番中の玄関をアプリで戸締り



動作の有無を検知して安否を確認

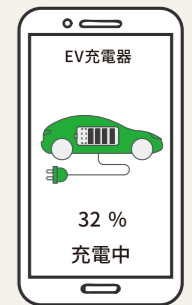
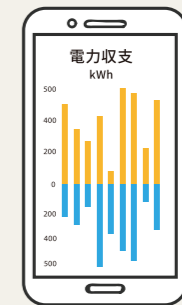
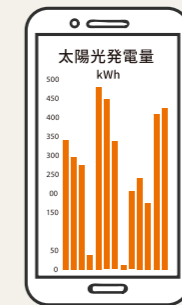
エネルギー管理

スマートホーム機能を利用しながら、エネルギーを見える化。環境にも家計にも優しいエコな暮らしが実現できます。



アプリで確認・操作

暮らしの中での電力消費量などをいつでもアプリでチェック。さらに「電力データの書き出し機能」でZEH補助金申請の手続きにも対応。



ZEH住宅の普及、始まる

太陽光パネル設置義務化が進む



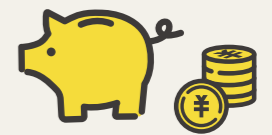
2025年4月から東京都・神奈川県川崎市で太陽光パネル設置義務化がスタート！他の自治体も本格的な検討を開始。

省エネ性能が住宅選びの基準に



新しい「建築物の省エネ性能表示制度」が2024年4月から始まっています。

減税・補助金・節約効果が



住宅ローン減税、補助金・助成金など、ZEH住宅への優遇が充実！年間光熱費も節約できてお得です。

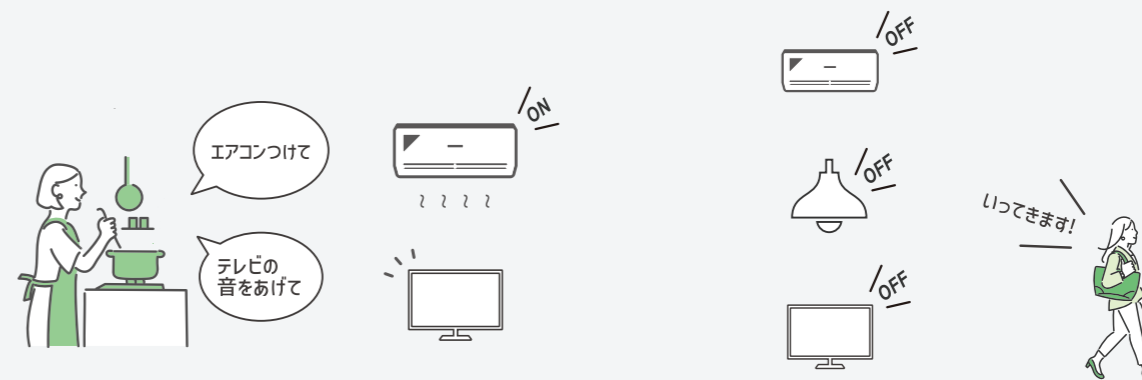
*ZEHとはNet Zero Energy Houseの略称。高断熱、高効率設備で「省エネ」を実現しつつ、太陽光発電などの「創エネ」によってエネルギー収支ゼロを目指す住宅です。





スマートホーム機能 〈集合住宅〉

音声で操作



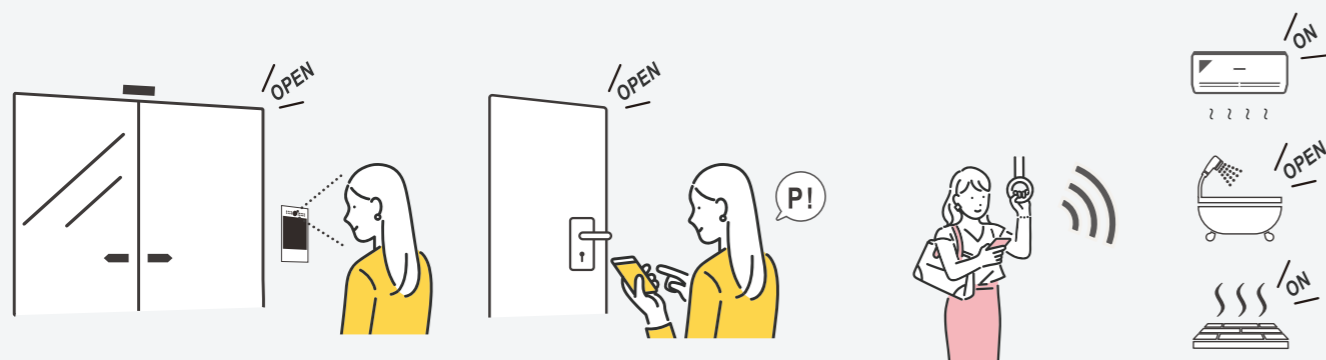
手が塞がっていても声で操作

お出かけのひと声でまとめてOFF

ホームコントロール

家じゅうの様々な機器を1つのアプリでラクラク操作。
音声操作やシーン設定での一斉コントロールも便利です。

アプリで操作



エントランスを顔認証で解錠 ▶ 玄関もキーレスでスムーズに帰宅

帰宅前の操作で、帰宅後すぐ快適に

シーン・ルール設定で一括操作



起床時間で起動して目覚めを快適に

帰宅時につけたい家電をまとめてON

スタンド照明のあかりでリラックス



ホームセキュリティ

エントランスからお部屋まで、最新機器を駆使した“スマートホーム”セキュリティが暮らしを守ります。

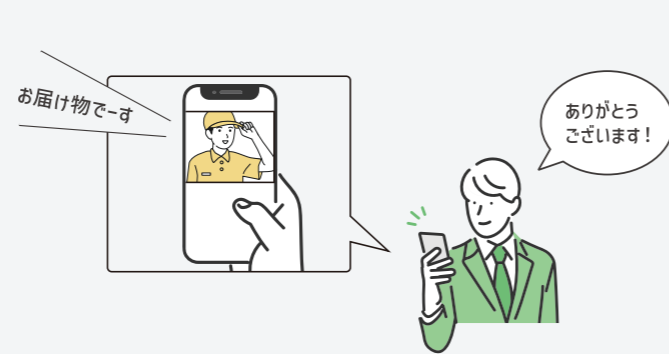
家族・ペット見守り

留守番の子どもやペット、高齢者の様子をアプリで確認。室内の温度なども自動でコントロールできて安心です。

エントランスのセキュリティ



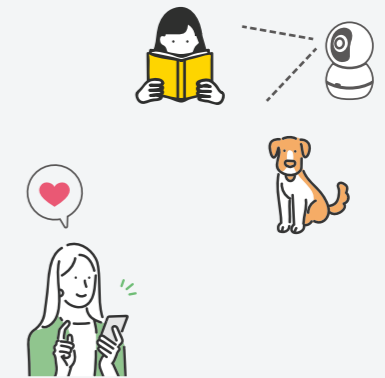
遠隔で玄関鍵の状態確認と施錠・解錠操作



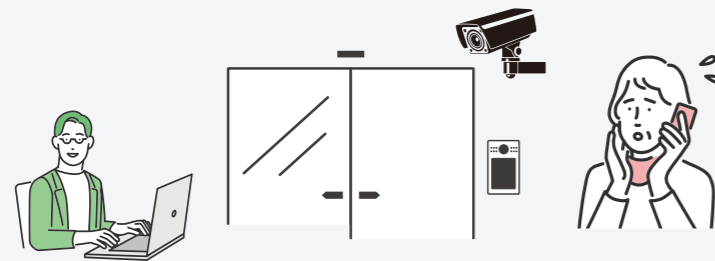
エントランスからの呼び出しをアプリで対応
不審な訪問にも不在を悟られない



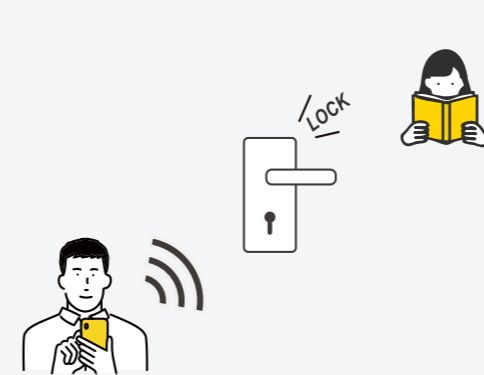
自動の温度管理でペットも快適に



留守番中の様子をアプリで確認



管理会社が共用部を遠隔で監視。異常があればすぐに対応



留守番中の玄関をアプリで戸締り



動作の有無を検知して安否を確認

お部屋のセキュリティ

- ① ステッカーの掲示で侵入を抑止
- ② センサーがドアや窓の開閉を検知しアプリに通知
- ③ サイレンが警報音で侵入者を撃退
- ④ 保存した侵入データで逮捕に繋げる





賃貸物件バリューアップ+管理業務効率化

SpaceCore Pro

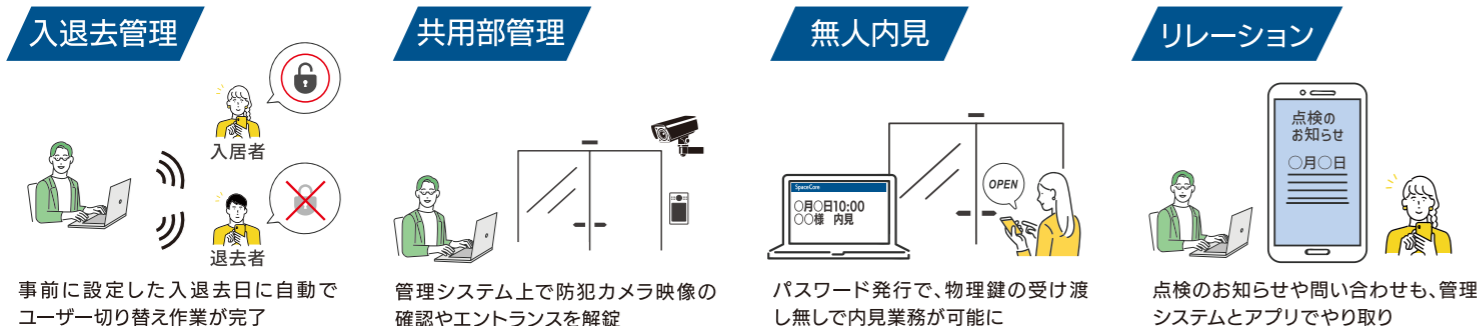
「スペースコア・プロ」は、賃貸住宅向けに設計されたオールインワンソリューション。賃料・入居率アップを見込めるスマートホーム機能に加え、様々な業務を効率化する専用管理システムをご提供します。



スマートホーム機能
より安心・快適・便利な暮らしで
選ばれる物件へ。

満足度 UP!
入居率 UP!
賃料 UP!

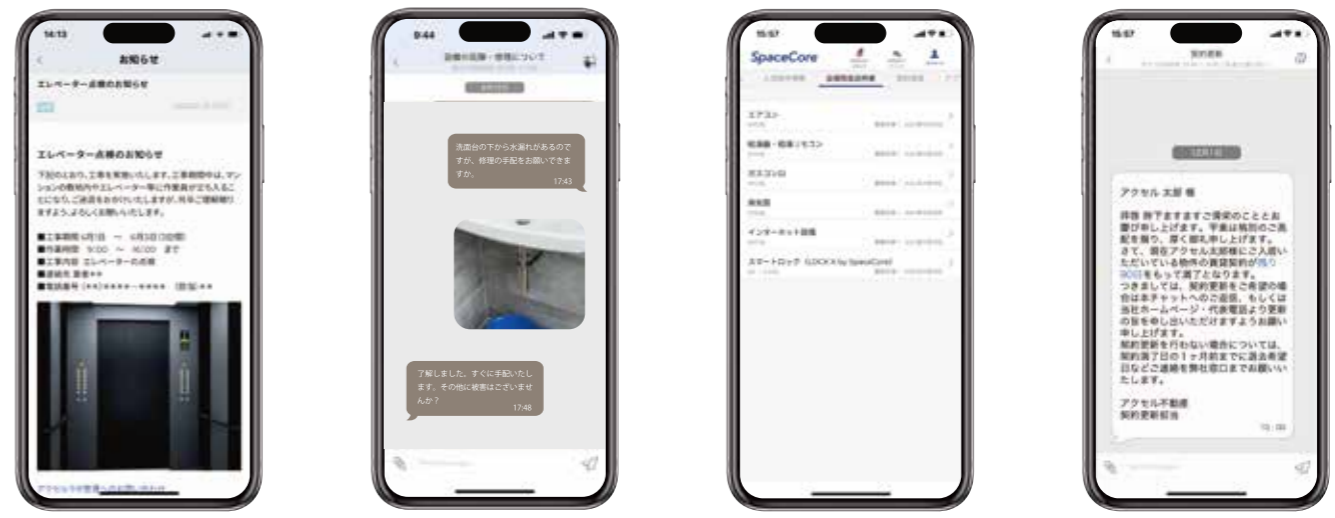
管理システム
入退去管理や建物管理を一元化し、
現場対応やコストを削減。



- 集合玄関インターホン**
 - 管理システムで共用エントランスを解錠
 - 仲介業者や工事業者にゲストキー発行
- スマートロック**
 - 空室時には管理システムで鍵の遠隔操作が可能
 - 退去時には前入居者の暗証番号等を自動削除
 - 仲介業者や工事業者にワンタイムパス発行
- 集合住宅向け防犯カメラ**
 - 管理システムでいつでも映像確認
 - 録画データはクラウドに保存、レコーダー不要
 - 動きを検知した時間に絞って抽出可能

共用部管理機能

コミュニケーション機能



- お知らせ配信**
定期点検や緊急時の連絡など
情報をアプリへ配信
- チャット**
設備に関する問い合わせなどを
チャット形式でやり取り
- 書類管理**
契約書や設備マニュアルなど
アプリで閲覧可能に
- 契約更新通知**
契約満了日から指定した日数を
遡って自動でご連絡

例えば、こんな導入効果

- ある件で、警察から防犯カメラ映像の提出を求められた**
 - Before** 現地へ移動 ▶ 現場でデータ確認立ち会い ▶ 必要部分をダウンロード ▶ 警察へ提出 ▶ オフィスへ移動
 - After** オフィスの管理システムで、動きがあった時間だけを抽出・ダウンロード ▶ 警察へ送信
- 仲介会社への内見対応**
 - Before** 仲介から内見申し込み ▶ キー番号を伝達 ▶ 内見終了後、現地へ移動し施錠をチェック ▶ 定期的に鍵の所在を確認
 - After** オフィスの管理システムでパスワード発行し、仲介会社へ送信 ▶ 内見終了後、管理システムで施錠確認
- 水漏れに関する問い合わせ対応**
 - Before** 居住者から電話 ▶ アポ取りに複数回の電話 ▶ 現場へ移動 ▶ 現場を確認し、業者へ連絡
 - After** 居住者から画像付きチャット ▶ 管理システムで画像を確認し、業者へ連絡
- 新しい入居者への対応**
 - Before** 契約書・各種入居案内を製本・郵送 ▶ 物件にて鍵交換 ▶ 入居者とアポ取り連絡 ▶ 鍵を受け渡し
 - After** 契約書・各種入居案内を、アプリの書類管理機能で配信 ▶ 入居日からアプリで鍵の操作が可能に

コストカット 現場対応削減 鍵の管理不要 / コストカット 現場対応削減 入居者対応削減 / コストカット 書類管理削減 現場対応削減 カードキー運用で鍵交換が不要に